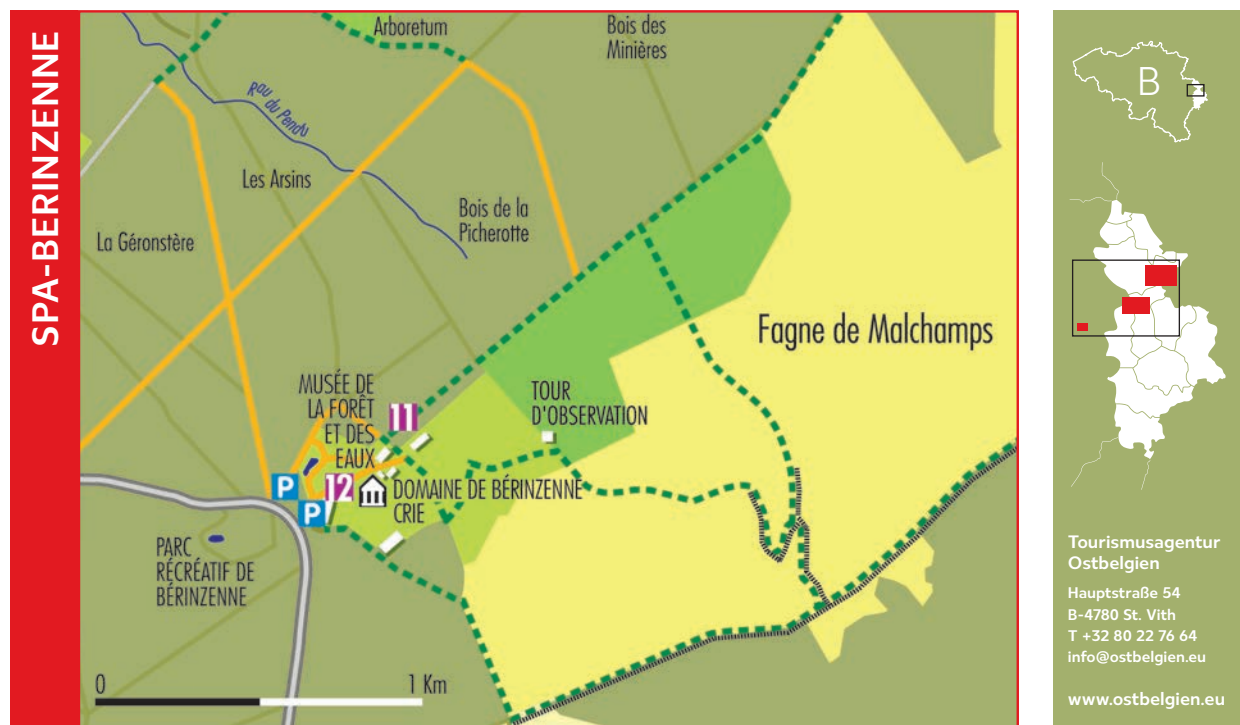
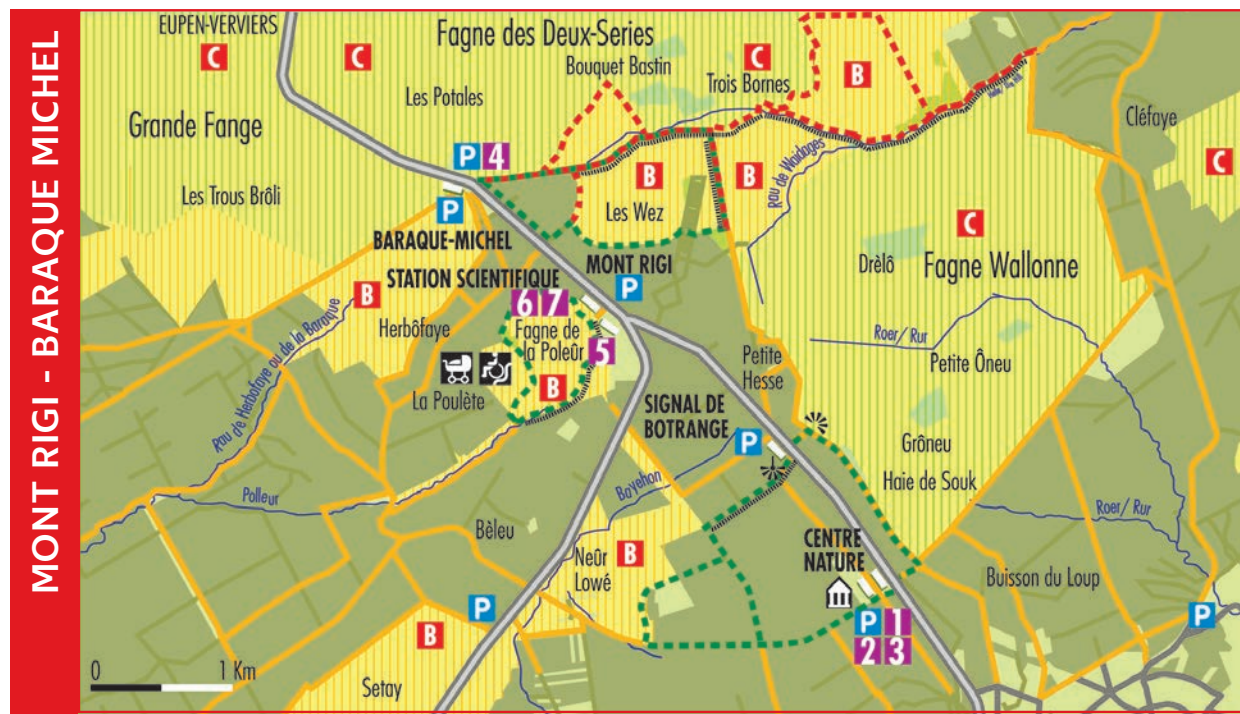
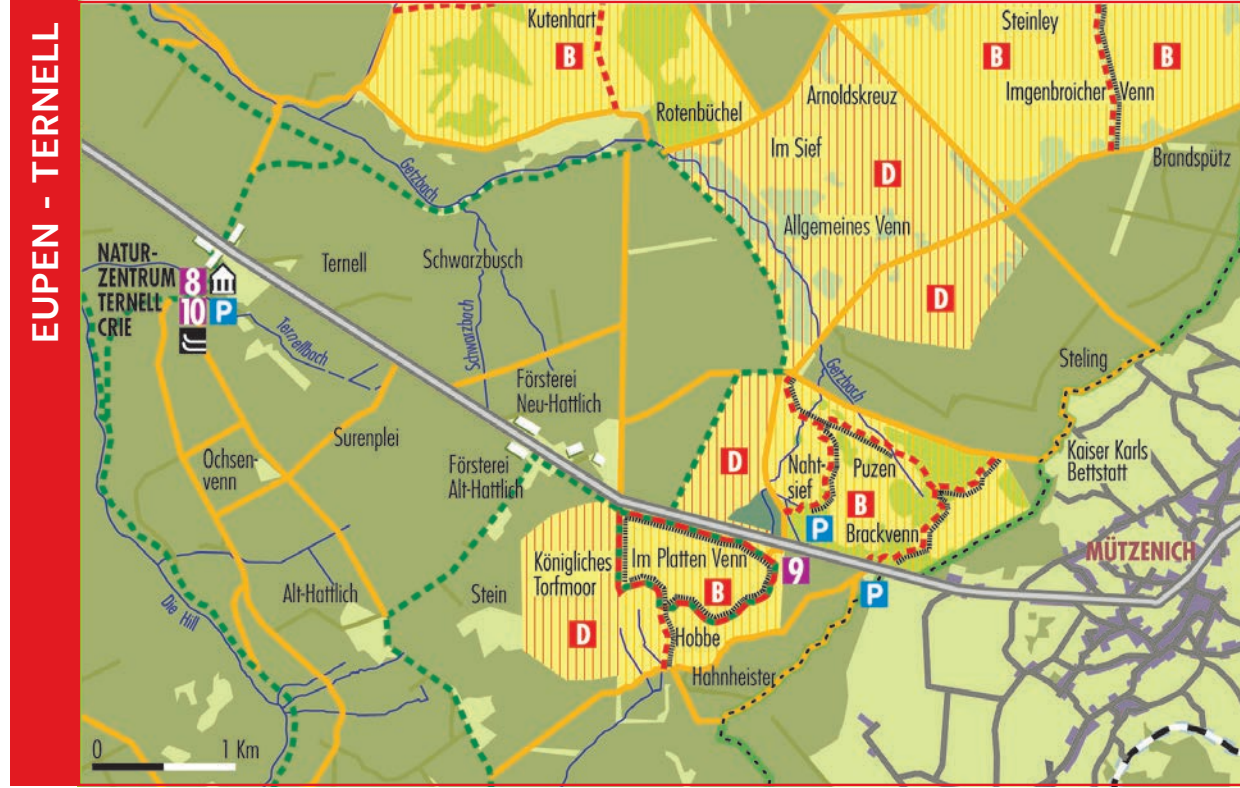
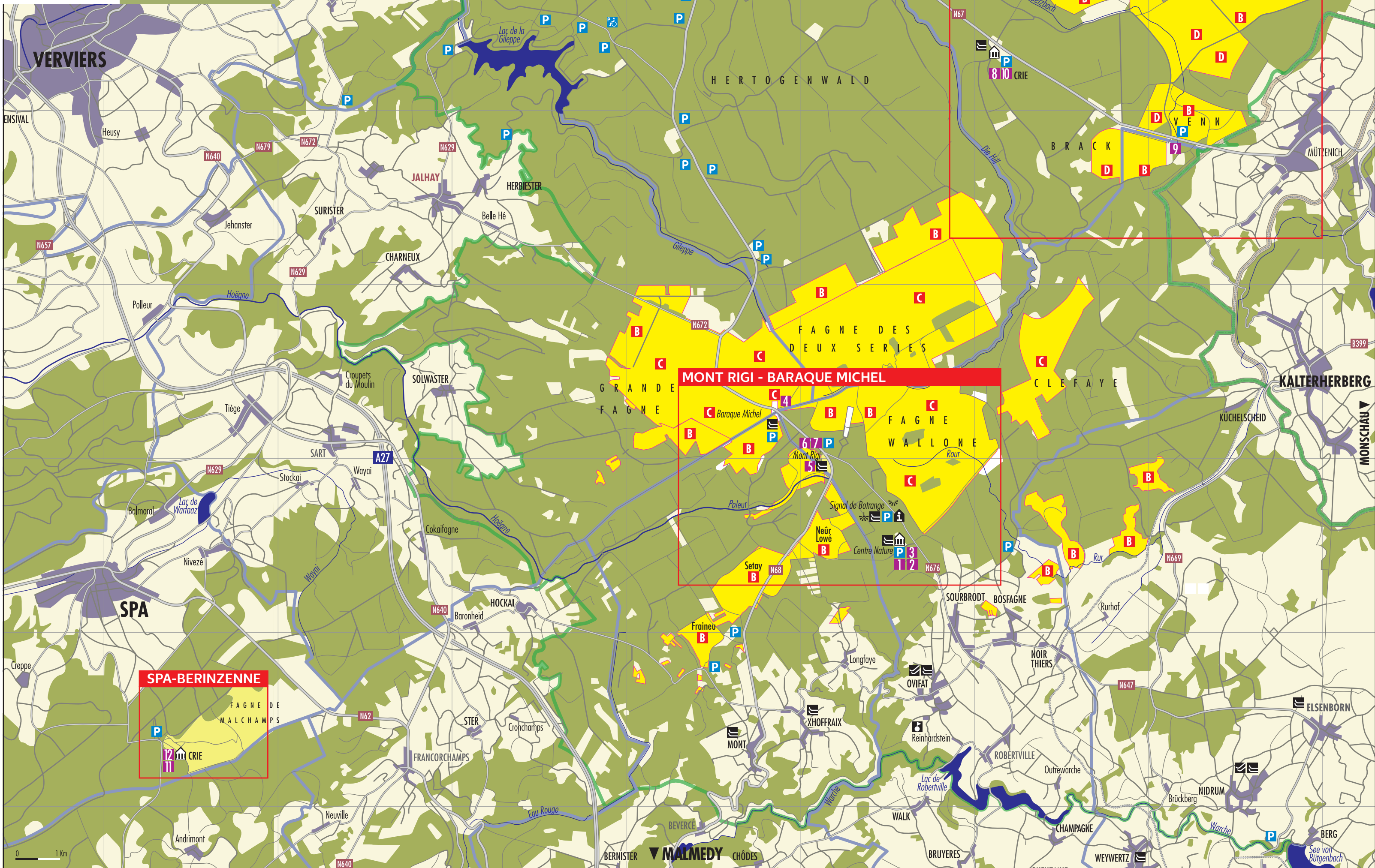




Ostbelgien
Cantons de l'Est - Oostkantons



Tourismusbüro
Ostbelgien
Hauptstraße 54
B-4780 St. Vith
T +32 80 22 76 64
info@ostbelgien.eu
www.ostbelgien.eu

NATURZENTREN UND INFOSTELLEN



Naturparkzentrum Botrange
Route de Botrange 131
4950 Waimes
T +32 80 44 03 00
info@botrange.be
www.botrange.be

Naturzentrum Haus Ternell
Ternell 2/3
4700 Eupen
T +32 87 55 23 13
info@ternell.be
www.ternell.be



Tourist-Info Signal de Botrange
Route de Botrange 133 B
4950 Robertville-Waimes
T +32 80 44 73 00
info.hautes-fagnes@belgacom.net

Tourist-Info am Signal de Botrange.
Großer Parkplatz.

Tourist Info in Mont Rigi (VoE Haute Ardenne & Abteilung Natur und Forstwesen der Wallonischen Region)
Route de Botrange 167, 4950 Waimes
T +32 80 88 17 46 / T +32 80 44 72 73
haute.ardenne@skynet.be
www.hauteardenne.be
Touristische Informationsstelle am Zugang des Lehrpfades, Mikro-Museum, Boutique.

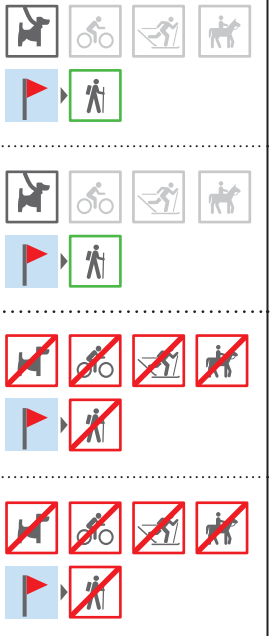
Fagne de Malchamps: Domaine de Berinzenne
Naturzentrum/Centre régional d'initiation à l'environnement
Berinzenne 4, 4900 Spa
T +32 87 77 63 00
T +32 87 77 18 38 (Museum)
info@berinzenne.be
crie@berinzenne.be
www.berinzenne.be
Zentrum für Umweltpädagogik, Besucherzentrum, Wald- und Wassermuseum. 5 km von der Stadt Spa entfernt. Großer Parking.

ANFAHRT
Zug www.belgianrail.be
Verviers oder Eupen
+
Bus www.infotec.be
TEC – Bus 390
Verviers-Rocherath
Vom Bahnhof Verviers nach Baraque Michel, Mont Rigi, Signal de Botrange und Naturparkzentrum Botrange.
TEC – Bus 394
Eupen-Büllingen-St.Vith
Vom Bahnhof Eupen nach Baraque Michel, Mont Rigi, Signal de Botrange und dem Naturparkzentrum Botrange.
TEC – Bus 385
Eupen-Monschau-Kalterherberg
Vom Bahnhof Eupen-Meyerkreuz nach Haus Ternell und Brackvenn. Nur an Wochenenden.

SCHUTTZONEN
B
Betreten nur auf markierten Wegen erlaubt. (ausser anders vor Ort angegeben)
C
Betreten nur in Begleitung eines Beamten der Natur- und Forstverwaltung oder eines durch diese Verwaltung anerkannten Wanderführers.
D
Betreten völlig untersagt.

Holzstege
Erlaubte Wege
Naturlehrpfade
Zugang verboten bei gehisster Fahne. Hunde verboten.
Zugang verboten bei gehisster Fahne. Hunde verboten.

NUR HINWEISEND!
BITTE BESCHILDERUNG VOR ORT BEACHTEN.



Rote Fahne: BETRETEN STELLENWEISE VERBOTEN!
Bei Brandgefahr im Hohen Venn werden rote Fahnen gehisst. Das Betreten der gekennzeichneten Bereiche ist bei gehissten Fahnen strengstens untersagt.
INFO: ROTE FAHNE
T +32 80 44 72 73
Abteilung Natur und Forsten in Mont Rigi
Mo-Fr: 9-16 Uhr / Sa-So & feiertags: 10-16 Uhr
Notrufnummer: 112

Naturlehrpfade
1 Neur Lowe
2 Moiroute
4 Trois Bornes
5 La Poleür
8 Geo-Pfad
9 Brackvenn
11 Fagnes de Malchamps

Naturzentren und Tourist-Infostellen
3 Naturparkz. Botrange
6 Infobüro Mont Rigi
7 Wissensch. Station
10 Haus Ternell
12 Dom. de Berinzenne



Zugänglichkeit und Sicherheit

Robuste Wanderschuhe oder Stiefel sind ein Muss. Das Wandern ist in diesem Naturrefugium nur auf den ausgebauten und markierten Wegen erlaubt. In den markierten D-Zonen und überall dort, wo die rote Fahne gehisst ist (bei Brandgefahr), ist der Zugang strengstens verboten. C-Zonen sind nur in Begleitung eines Beamten oder eines anerkannten Wanderführers zugänglich (s. Infos unter ‚Geführte Wanderungen‘).

Die Vennlandschaft zeichnet sich durch geringe Steigungen und überwiegend flaches Terrain aus. In den Wäldern ringsum findet man dagegen tiefeingeschnittene Fluss- und Trockentäler mit steilerem Terrain.

Hunde sind nur bedingt und auf gewissen Wegen im Hohen Venn zugelassen. Bitte beachten Sie die Beschilderung vor Ort. Außerdem müssen Hunde, da wo Sie zugelassen sind, IMMER angeleint sein. Bei Nichtbeachtung werden Bußgelder erlassen.

Einige größere Stege durch das Hochmoor sind auch geeignet für Rollstühle und Kinderwagen mit großen Rädern. Die Waldgebiete im Hohen Venn sind durchzogen von vielen hundert Kilometern asphaltierter und halb gepflasterter Straßen und Forstwege und sind damit auch ein Paradies für Radfahrer sowie Rollstuhlfahrer und Kinderwagen.

Je weiter Sie sich von den Parkplätzen und den Besucherzentren entfernen, desto schmaler, feuchter und rustikaler wird der Untergrund der Wege, die mancherorts von Wurzeln übersät und schlammig bzw. felsig sein können.



Geführte Wanderungen

Auf Anfrage bieten die Naturzentren und die Infostelle am Signal de Botrange geführte Halb- oder Ganztageswanderungen mit ausgebildeten und diplomierten Naturführern in deutscher, französischer, niederländischer und englischer Sprache an. Diese Angebote richten sich sowohl an Gruppen als auch an Einzelgäste. **C-Zonen sind nur in Begleitung eines anerkannten Naturführers zugänglich.**

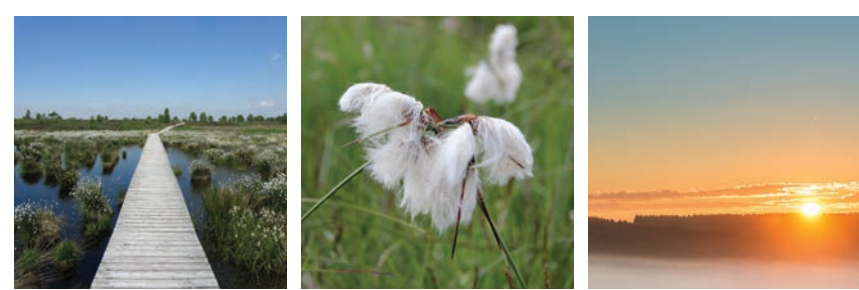
Naturparkzentrum Botrange
T +32 80 44 03 00
info@botrange.be
www.botrange.be

Naturzentrum Haus Ternell
T +32 87 55 23 13
info@ternell.be
www.ternell.be

Tourist Info Signal de Botrange
T +32 80 44 73 00
info.hautes-fagnes@belgacom.net

Außerdem bieten die beiden Naturzentren, Naturvereinigungen und Wanderclubs vorprogrammierte (z. Teil kostenpflichtige) Themenwanderungen an, an denen jeder teilnehmen darf. Infos dazu auf unserem Veranstaltungskalender:

www.ostbelgien.eu/events



Markierte "Genusstouren"

25 markierte Wanderungen zwischen 7 und 21 km auf Hochebenen, durch die schönsten Flusstäler, tiefe Wälder, sanfte Hügellandschaften in einer handlichen Broschüre. Kostenlose Broschüre im Webshop und in allen touristischen Infostellen erhältlich.

www.ostbelgien.eu/wandern

www.ostbelgien.eu/shop-de



Skifahren im Hohen Venn

Skifahren im Hohen Venn bedeutet Abwechslung in einer atemberaubenden Kulisse. Ob Langlauf, Alpinski oder Schneeschuhwandern – in Ostbelgien gibt es für jeden Geschmack etwas.

www.winter-ostbelgien.be

> alle Informationen zu den Wintersportzentren und aktueller Schneelagebericht

Wintersportkarte Ostbelgien

Topografische Karte mit Orts- und Höhenangaben. Skistrecken sind mit farbiger Markierung und Längenangaben dargestellt. Alle Infos zu den Wintersportzentren inklusive Preisangaben, Serviceleistungen und Kontaktadressen. In allen Wintersportzentren, touristischen Infostellen und im Online-Shop kostenlos erhältlich.



Willkommen in Europas kraftvollem Garten.
Bienvenue dans le surprenant jardin de l'Europe.
Welkom in de ruijge tuin van Europa.

Wanderkarte
Das Hohe Venn
SPECIAL EDITION

Ostbelgien
Cantons de l'Est - Oostkanton

Oufiti!
THE UNEXPECTED DESTINATION

Buchen Sie Ihre Aufenthalte u. Freizeit auf

OUFFITOURISME.BE

OVIFAT
Schloss von Reinhardtstein
Nur mit Führung!

Ab 8,50 €/Pers.

MALMEDY
Paintball SNIPER-ZONE
100% FUN, 100% ADRENALINE,
100% SECURITY!

Ab 280 €/Partie
min. 10 Pers.

OVIFAT
Besuchen Sie das neu eingerichtete Wohngebäude, schlendern Sie zwischen Rüstungen und Gemälden. Ausgefallene Sammlungen und Ausstellungen schmücken die Wände der Burg.

MALMEDY
Ferienhaus Marylou

Ab 430 €/WE
14 Pers.

MALMEDY
Ferienhaus Canneberge des Fagnes

Ab 330 €/WE
6 Pers.

MALMEDY
Ferienhaus Canneberge des Fagnes

Die im Herzen des Hohen Venn gelegene Unterkunft bietet Annehmlichkeiten wie z.B. ausgestattete Küche, Garten, Zimmer mit Sauna, Solarium...und dies unweit von Malmedy, 15 km vom Naturschutzgebiet und in der Nähe des Rennkurses von Spa-Francorchamps.

Unterkunft, Freizeit, Darbietungen...
OUFFITOURISME.BE

Provinz Lüttich
Tourismus

Wanderroutenplaner

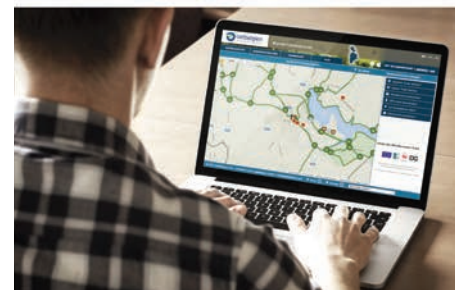
GENIAL DIGITAL

Mit dem Online-Routenplaner und der dazugehörigen App ‚Go Eastbelgium‘ kann jeder seine Wanderung individuell zusammenstellen und später mit dem Smartphone oder GPS-Gerät erwandern.



Vor der Wanderung:

• Laden Sie auf Ihrem AppStore die App **GO eastbelgium** herunter



• Suchen Sie auf dem Routenplaner **go.eastbelgium.com** eine Route auf Grundlage der Knotenpunkte aus



• Sie erhalten dann ebenfalls die Streckenlänge und einen **QR-Code**. Indem Sie Ihr Smartphone (mit der App Go eastbelgium) vor den QR-Code halten, gelangt Ihre Route in die App



• GO!

go.ostbelgien.eu

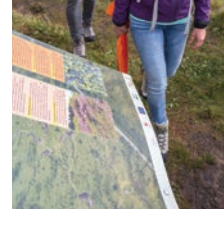
Touristische Wanderkarte und Themenbücher*

> www.ostbelgien.eu/shop
> T +32 80 280 997
> Besucherzentren des Hohen Venns
> Touristische Infostellen
(* nur im Onlineshop und telefonisch)



Naturlehrpfade

www.ostbelgien.eu/lehrpfade



Botrange | Naturparkzentrum

- Neur Lowe (5 km)
Moorgebiete, Fichtenbestände und Heiden
- Moorroute (27 km)
Interaktiver Fahrräderlebnisweg, besondere Merkmale eines Venndorfes

Baraque Michel | Parking

- Trois Bornes (5 km)
Archäologisch-historischer Lehrpfad

Mont Rigi | Wissenschaftliche Station Hohes Venn

- La Poleür (4 km)
die Vennlandschaft in einer Stunde, rollstuhl- und kinderwagengeeignet

Eupen - Ternell | Naturzentrum

- Geo-Pfad (30 km)
geologischer Lehrpfad (nur in deutscher Sprache)
- Brackvenn (4 km)

Spa-Berizenne | Parc récréatif de Berizenne

- Fagne de Malchamps (3-13 km)
Moorheide und Venntümpel

VERANTWORTLICHER HERAUSGEBER
Tourismusagentur Ostbelgien
Sandra De Taeye
Direktorin
Hauptstraße 54
4780 St. Vith
www.ostbelgien.eu

KOORDINATION
Claudine Legros
Tourismusagentur Ostbelgien

AUTOREN
Jan Loos
Michael Sänger

MIT BEITRÄGEN VON
Forstverwaltung / Abteilung Natur und Forsten: Yves Pieper, René Dahmen, Joël Verdin, Nicolas Denoit

FOTOS
Ostbelgien.eu, Dominik Ketz, Maison du Parc, Haus Ternell, Thomas Bichler, BoW

KARTOGRAPHIE
E. Kirsch Design

GESTALTUNG
Christoph Heinen / design1A.com

DRUCK
Excella Print, 08/2018

Ostbelgien
Cantons de l'Est - Oostkanton

Willkommen in Europas kraftvollem Garten.
Bienvenue dans le surprenant jardin de l'Europe.
Welkom in de ruijge tuin van Europa.

Das Hohe Venn entdecken

ALL INCLUSIVE WANDERREISEN

Wandern ohne Gepäck
ab 310 €/Person

- 2 Übernachtungen im 3 Sterne-Hotel
- Frühstück und Abendessen
- Lunchpaket für unterwegs
- **Persönliche Begleitung durch einen diplomierten Wanderführer**
- Dokumentation

INFOS, BUCHUNG & GRATIS BROSCHÜREN

Tourismusagentur Ostbelgien
Hauptstraße 54, 4780 St. Vith
T +32 80 28 09 97
caroline.massotte@ostbelgien.eu
www.ostbelgien.eu