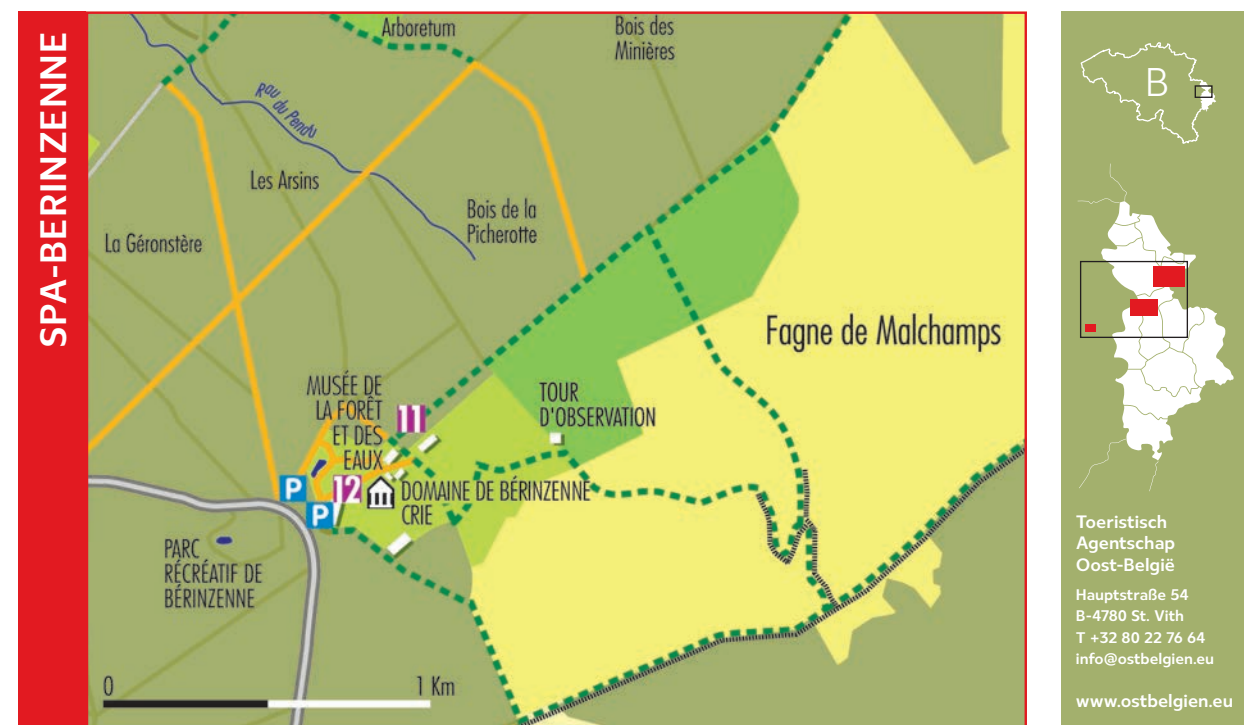
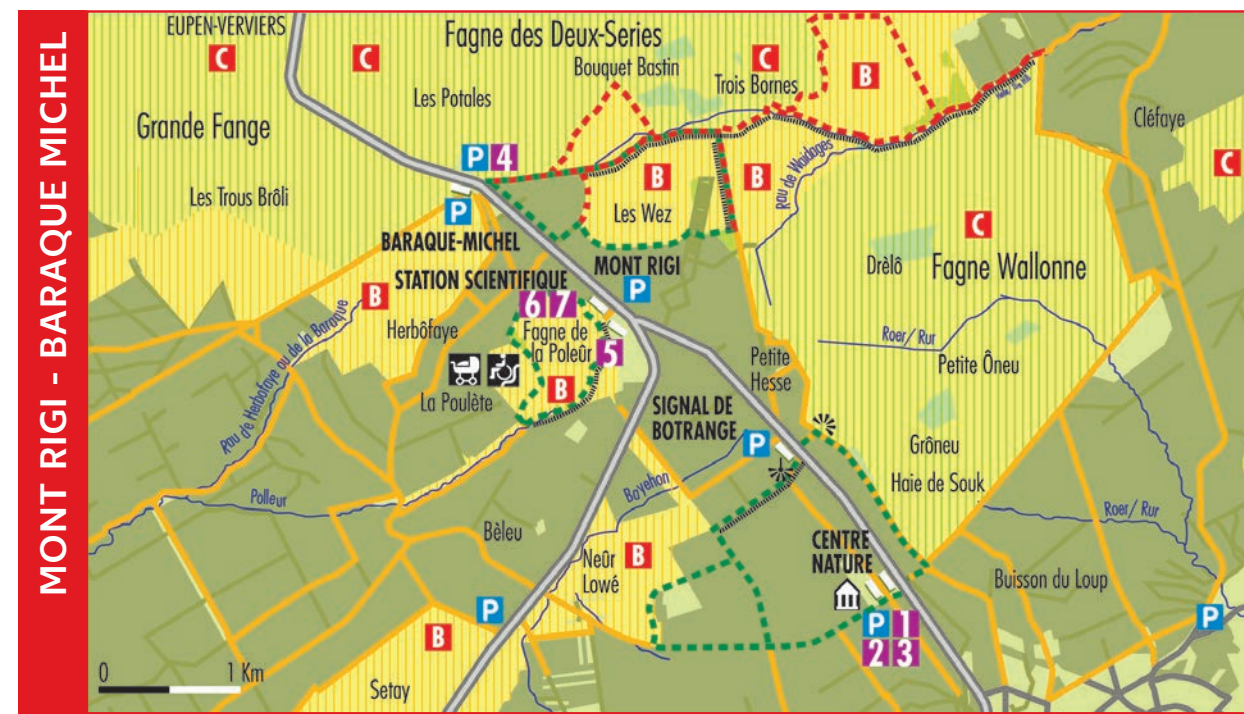
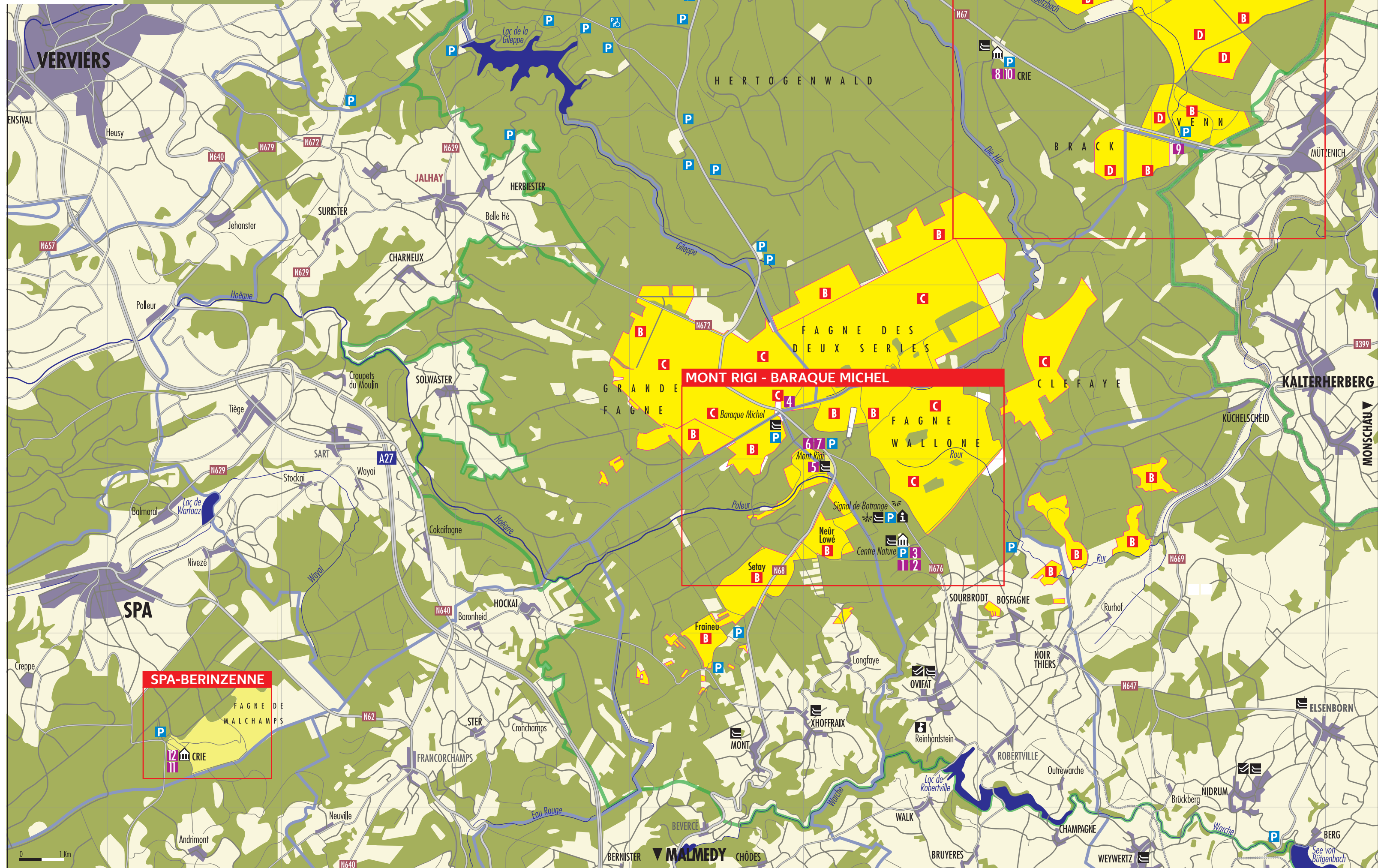




Ostbelgien
Cantons de l'Est - Oostkantons



Toeristisch Agentschap
Oost-België
Hauptstraße 54
B-4780 St. Vith
T +32 80 22 76 64
info@ostbelgien.eu
www.ostbelgien.eu

NATUURCENTRA & TOERISTISCHE INFO



Natuurparkcentrum Botrange
Route de Botrange 131
4950 Waimes
T +32 80 44 03 00
info@botrange.be
www.botrange.be

Het bezoekerscentrum bevindt zich in het hart van het natuurpark op ongeveer 1 km van het Signal de Botrange. Toeristisch infopunt, tentoonstelling over de Hoge Venen, souvenirs, picknickplaats, verkoop van wandelguides, kinderspeelplein, bistro, e-bike-verhuur, skiverhuur in de winter. Grote parking.



Natuurcentrum Ternell / CRIE
Ternell 2/3
4700 Eupen
T +32 87 55 23 13
info@ternell.be
www.ternell.be

Het natuurcentrum Haus Ternell werd in 1999 door het Waals Gewest erkend als regionaal centrum voor milieupedagogiek (CRIE). Gelegen langs de N67 tussen Eupen en Mützenich/Monschau. Ideale uitvalsbasis voor een bezoek aan de noordelijke venen (Brackvenn, Steinley Venn en Kutenhart) en de valleien van Helle, Getzbach en Vesder met hun zijrivieren. Ruime parking. Toeristisch infopunt: 'Signal de Botrange'. Ruime parking.

Infokantoor Mont Rigi (vzw Haute Ardenne & Afdeling Natuur en Bossen van het Waals Gewest)
Route de Botrange 167, 4950 Waimes
T +32 80 88 17 46 / T +32 80 44 72 73
haute.ardenne@skynet.be
www.hauteardenne.be
Infokantoor aan de ingang van de leerpad, mikromuseum en shop.

Fagne de Malchamps: Natuurcentrum Domaine de Berizenne / CRIE
Berizenne 4, 4900 Spa
T +32 87 77 63 00
T +32 87 77 18 38 (Museum)
info@berizenne.be
crie@berizenne.be
www.berizenne.be
Centrum voor milieupedagogiek, bezoekerscentrum, bos- en watermuseum. Ligt op 5 km van Spa, grote parking.

BEREIKBAARHEID

Trein www.belgianrail.be
Verviers of Eupen

Bus www.infotec.be

TEC - Bus 390
Verviers-Rocherath van station Verviers tot Baraque Michel, Mont Rigi, Signal de Botrange en Centre Nature de Botrange

TEC - Bus 394
Eupen-Büllingen-St.Vith van station Eupen tot parking Bodart, Baraque Michel, Mont Rigi, Signal de Botrange en Centre Nature de Botrange

TEC - Bus 385
Eupen-Monschau-Kalterherberg van station Eupen tot Meyerskreuz, Haus Ternell en Brackvenn (parking Nahtsief)
Enkel in het weekend.

BESCHERMDE ZONES

B
Enkel toegang op aangeduide wegen en plaatsen. (tenzij anders aangegeven)

C
Toegang enkel onder begeleiding van een ambtenaar van Natuur en Bossen of van een door dit bestuur erkende gids.

D
Verboden toegang.

Houtenpaden

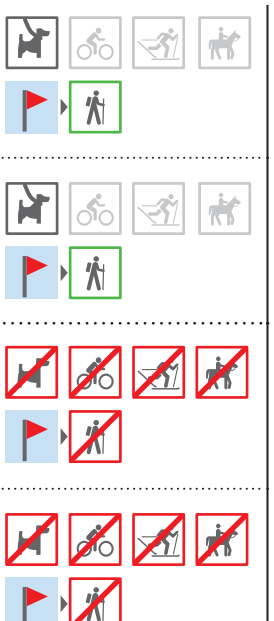
Toegelaten wegen
toegankelijk zelfs bij gehesene rode vaandels.

Natuurleerpad
toegankelijk zelfs bij gehesene rode vaandels.

Verboden bij gehesene rode vaandels. Honden niet toegelaten.

Verboden bij gehesene rode vaandels. Honden niet toegelaten.

ALLEEN INDICATIEF!
LET OP DE SIGNALERING TER PLAATSE



Rode vlag: DEELS VERBODEN TOEGANG!

Bij brandgevaar in de Hoge Venen worden rode vaandels gehesene. De toegang tot de aangeduide zones is dan streng verboden.

INFO: RODE VLAG
T +32 80 44 72 73
Afdeling Natuur en Bossen in Mont Rigi
ma-do: 9-16 uur / za-zo en op vrijdag: 10-16 uur

Noodnummer: 112

- Natuurleerpaden**
- 1 Neur Lowe
 - 2 Moorroute
 - 4 Trois Bornes
 - 5 La Poleür
 - 8 Geo-Pfad
 - 9 Brackvenn
 - 11 Fagnes de Malchamps
- Natuurcentra & toeristische infopunten**
- 3 Natuurparkcentrum Botrange
 - 6 Infopunt Mont Rigi
 - 7 Wetenschappelijk station
 - 10 Haus Ternell
 - 12 Dom. de Bérizenne





Toegankelijkheid

Stevige wandelschoenen of laarzen zijn een must. Toegang verboden in de D-zones en overal waar de rode vlag is gehesen (wegens brandgevaar). De toegang in de C-zones is alleen toegestaan onder begeleiding van een ambtenaar of een erkende gids (zie 'Geleide wandelingen'). Actuele informatie over brandgevaar op T +32 80 44 72 73 (Afdeling Natuur en Bossen).

De open veengebieden zijn doorgaans zacht gloeiend zonder steile hellingen. In de bossen eromheen vind je diep ingesneden beekvalleien en droogdalen met een flinke hellingsgraad.

Honden zijn beperkt en alleen op bepaalde wegen toegelaten in de Hoge Venen. Bovendien moeten honden, waar ze toegelaten zijn, ALTIJD aan de leiband gehouden worden. Bij het niet naleven hiervan worden boetes uitgeschreven.

Sommige bredere plankenpaden in de open veengebieden zijn geschikt voor rolstoelen en voor kinderwagens met grote wielen. De beboste zones van de Hoge Venen omvatten vele honderden kilometers verharde en semi-verharde, verkeersvrije bosexploiatiewegen; die vormen niet alleen een paradijs voor fietsers, ook rolstoelen en kinderwagens kunnen er terecht.

Naarmate je verder van de parkings, onthaalcentra en bosexploiatiewegen verwijderd raakt, worden de paden doorgaans smaller, natter en ruwer, met veel rotsen, modder en boomwortels.



Geleide wandelingen

De natuurcentra en informatiebalies bieden geleide wandelingen van een halve of een hele dag aan met een opgeleide en gediplomeerde natuurgids in het Duits, Frans, Nederlands en Engels. Dit aanbod richt zich zowel tot groepen als tot individuele personen. **C-Zones zijn alleen toegankelijk met een erkende natuurgids.**

Natuurparkcentrum Botrange
T +32 80 44 03 00
info@botrange.be
www.botrange.be

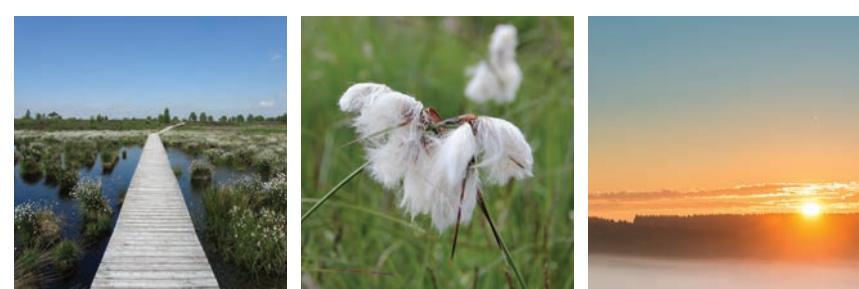
Natuurcentrum Haus Ternell
T +32 87 55 23 13
info@ternell.be
www.ternell.be

Tourist Info Signal de Botrange
T +32 80 44 73 00
info.hautes-fagnes@belgacom.net

De twee natuurcentra, talrijke natuurverenigingen en wandelclubs bieden regelmatig uitgestippelde, geleide themawandelingen door de Hoge Venen aan (soms te betalen), waaraan iedereen deelnemen kan.



www.ostbelgien.eu/nl/evenementen



Bewegwijzerde wandelingen

Het Toeristisch Agentschap Oost-België bundelde 25 bewegwijzerde wandelingen doorheen de mooiste beekvalleien, door panoramalandschappen, diepe bossen en glooiende heuvellandschappen in handige wandelbrochures met als titel 'Plezierwandelingen'. Vraag ernaar in de onthaalpunten.

www.ostbelgien.eu/wandelen www.ostbelgien.eu/nl/shop



Skiën in de Hoge Venen

Skiën in de Oostkantons betekent afwisseling in een adembenemend landschap. Langlaufen, alpineskiën of sneeuwschoenwandelen – iedereen vindt er zijn gading.

www.winter-oostkantons.be > informatie over de wintersportcentra en het actuele sneeuwbericht

Wintersportkaart Oostkantons

Topografische kaart met aanduiding van de plaatsen en de hoogtes. Alle ski-tappes zijn met een gekleurde markerings en afstanden aangeduid. Alle informatie over de wintersportcentra, inclusief prijzen, service en contactadressen. Gratis verkrijgbaar in alle wintersportcentra, de toeristische infopunten en in de online-shop.



Willkommen in Europas Kraftvollem Garten.
Bienvenue dans le surprenant jardin de l'Europe.
Welkom in de ruige tuin van Europa.

De Hoge Venen
SPECIAL EDITION

Kaart

Ostbelgien
Cantons de l'Est - Oostkantons

www.ostbelgien.eu

Oufi!
THE UNEXPECTED DESTINATION

Reserveer uw verblijven en vrije tijd op

OUFFITOURISME.BE

OVIFAT
Château de Reinhardstein
Alleen met rondleiding!

MALMEDY
Paintball SNIPER-ZONE
100% FUN, 100% ADRENALINE,
100% SECURITY!

Vanaf € 8,5/pers.
Vanaf € 280 per weekend (min. 10 pers.)

Bezichtigt het woongedeelte van dit kasteel, dat volledig opnieuw werd gemeubeld. Wandel tussen harnassen en schilderijen, en bewonder aan de muren unieke collecties en tentoonstellingen.

MALMEDY
Gîte Marylou

ELSENBORN
Gîte La Canneberge des Fagnes

Vanaf € 430 per weekend (14 pers.)
Vanaf € 330 per weekend (6 pers.)

Deze gîte ligt midden in de Hoge Venen, in de buurt van Malmédy, vijftien kilometer van het natuurpark en vlak bij het circuit van Spa-Francorchamps. Alle comfort is aanwezig: een uitgeruste keuken, tuin, wellnessruimte met sauna en zonnebank...

Accommodatie, vrije tijd, voorstellingen...
OUFFITOURISME.BE



Wandelrouteplanner

INDIVIDUEEL DIGITAAL

Met de online-routeplanner en de App Go Eastbelgium kan iedereen zijn wandeling individueel samenstellen en via de Smartphone of de GPS wandelen.



VOOR DE WANDELTOCHT Heel eenvoudig

• Download de gratis app **GO eastbelgium** in je AppStore.



• Zoek op de routeplanner **go.eastbelgium.com** een route uit op basis van knooppunten. De afstand krijg je meteen op het scherm, plus een QR-code.



• Open de app en houd je smartphone voor de code. De route belandt meteen in de app.



• GO!

go.ostbelgien.eu

Toeristische wandelkaart en themaboeken*

> www.ostbelgien.eu/nl/shop
> T +32 80 280 997
> Natuurcentra in de Hoge Venen
> Toeristische Infopunten
(* alleen via de onlineshop en per telefoon)



Natuurleerpaden

www.ostbelgien.eu/natuurleerpaden



Botrange | Natuurparkcentrum

- Neur Lowe (5 km)
Venen, fijnspaar en heide
- Moorroute (27 km)
interactief fietspad, bijzondere kenmerken van een veendorp

Baraque Michel | Parking

- Trois Bornes (5 km)
archeologisch-historisch pad

Mont Rigi | Wetenschappelijk station van de Hoge Venen

- La Poleür (4 km)
het veenlandschap in 1 uur, geschikt voor rolstoelen en kinderwagens

Eupen - Ternell | Natuurcentrum

- Geo-Pfad (30 km)
geologisch voetpad (alleen in het Duits)
- Brackvenn (4 km)

Spa-Berzinne | Domaine van Berzinne

- Fagne de Malchamps (3-13 km)
natte veenheide en 'vijvers' (veenpoelen)

VERANTWOORDELIJKE UITGEVER
Toeristisch Agentschap Oost-België
Sandra De Taeye
Directrice
Hauptstraße 54
4780 St. Vith
www.ostbelgien.eu

COORDINATIE
Claudine Legros
Tourismusagentur Ostbelgien

REDACTIE EN EINDREDACTIE
Jan Loos
Michael Sängner

MET BIJDRAGE VAN
Forstverwaltung / Abteilung Natur und Forsten: Yves Pieper, René Dahmen, Joël Verdin, Nicolas Denuit

FOTO'S
Ostbelgien.eu, Dominik Ketz, Maison du Parc, Haus Ternell, Thomas Bichler, BoW

KARTOGRAFIE
E. Kirsch Design

VORMGEVING
Christoph Heinen / designIA.com

PRINTING
Excellie Print, 08/2018

Ostbelgien
Cantons de l'Est - Oostkantons

Willkommen in Europas Kraftvollem Garten.
Bienvenue dans le surprenant jardin de l'Europe.
Welkom in de ruige tuin van Europa.

Ontdek de Hoge Venen

ALL INCLUSIVE ARRANGEMENTEN

Wandelingen zonder bagage
vanaf 310€/persoon

- 2 overnachtingen in een 3-sterren hotel
- ontbijt en avondmaaltijd
- picknick voor onderweg
- persoonlijke begeleiding door een gediplomeerde natuurgids
- documentatie

INFORMATIE, RESERVATIE & GRATIS BROCHURES

Toeristisch Agentschap Oost-België
Hauptstraße 54, 4780 St.Vith
T +32 80 28 09 97
caroline.massotte@ostbelgien.eu
www.ostbelgien.eu