

Wandern in Ostbelgien

Abenteuerliche GR-Wanderwege
Die schönsten Rundwanderungen
Routenplaner und App
Wandern mit Kindern



DE NL FR KOSTENLOSE ZEITSCHRIFT
1 | 2016



Ostbelgien zu Fuß entdecken

Wandern ist populärer denn je! Menschen sind zunehmend auf der Suche nach ruhigen Fleckchen, wo sie die Natur und die Umgebung ungestört genießen können. Dies kann man nirgends besser tun als in Ostbelgien. Frische Luft, klares Wasser, herrliche Wälder, malerische Täler und die weiten Flächen des Hohen Venns sind die besten Zutaten für eine gelungene Tageswanderung oder einen mehrtägigen Wanderurlaub. Broschüren, Wanderführer und Markierungen führen Sie sicher durch die Landschaft, und wer sich lieber modern auf den Weg macht, folgt den digitalen Knotenpunkten auf seinem Smartphone. Wanderer sind hier herzlichst willkommen. Erkunden Sie unsere Region und genießen Sie die vielen regionalen Produkte "Made in Ostbelgien", die von hiesigen Chefköchen liebevoll in ihren Gerichten verarbeitet werden.

Dany Heck
Tourismusagentur Ostbelgien

VERANTWORTLICHER HERAUSGEBER
Tourismusagentur Ostbelgien
Sandra De Taeye / Direktorin
Hauptstraße 54, 4780 St. Vith
www.eastbelgium.com

REDAKTION UND SCHLUSSREDAKTION
www.petercristiaensen.be

MIT BEITRÄGEN VON
Luc Verdegem | Thorsten Hoyer | Horst Michels

KOORDINATION
Dany Heck (TAO)

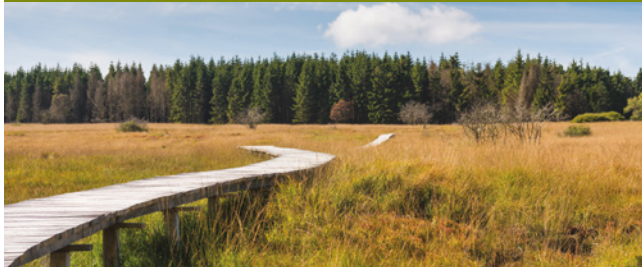
GESTALTUNG
Christoph Heinen • www.design1A.com

© FOTOS
TAO | D. Ketz | P. Pauquay | P. Cristiaensen
L. Liebermann | L. Van den Bosch (hike & trekking)



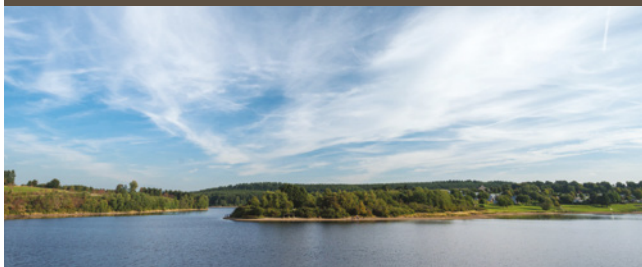
... auf GR-Wanderwegen

GR-Wanderwege sind Fernwanderwege, die in beiden Richtungen mit weiß-roten Balken gekennzeichnet sind. Sie eignen sich hervorragend für mehrtägige Wanderungen, aber ebenso für Tagesausflüge. Wir haben für Sie einige der schönsten probiert.



Der längste Anstieg Belgiens

4



Von See zu See

6



Das Land der Stiegel

8

... auf Rundwanderungen

Bei einer Rundwanderung ist der Abgangs- auch der Zielort. Dies ist perfekt für einen halbtägigen oder ganztägigen Ausflug nach Maß. Die schönsten Wanderungen in Ostbelgien haben wir rund um zwei Themen gebündelt: Wasser und Panoramen.

Das Ourtal:
wenig bekannt,
und doch
so charmant.



Aussichtspunkte
nach allen vier
Himmelsrichtungen



... über (digitale)
Wanderknotenpunkte
... mit Kindern



... All-In
... voller Überraschungen



10

App und weg!

Mit dem digitalen Routenplaner können Sie selbst Ihre Wanderung planen, und mit der App GO Eastbelgium auf Ihrem Smartphone verlaufen Sie sich nie mehr.

14

Pauschalangebote

18



12

*Mama,
Papa,
ist es noch
weit?*

Nicht, wenn sie ...

16

Überraschende Orte

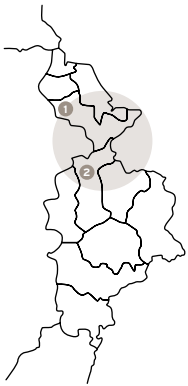
20

Der Wandershop

21

Das Hohe Venn

Das nasse Hochmoor auf dem 'Dach Belgiens' ist ein einzigartiges, aber sensibles Stück Natur. Glücklicherweise ist das Gebiet mit seinen typischen Heide- und Sumpfpflanzen seit 1957 geschützt. Holzstege bewahren die Wanderer vor allzu nassen Füßen.



Diese Etappe ist Bestandteil des GR 573, eines 160 km langen Wanderwegs rund um das Wesertal. Selbstverständlich können Sie aus dem höchsten Anstieg Belgiens auch den längsten Abstieg machen, indem Sie morgens in Eupen den Bus nach Botrange nehmen. Alle GR-Wanderwege sind nämlich in beiden Richtungen gekennzeichnet.

Zwischen Eupen und Monschau bietet Ihnen der GR 15 einen spannenden Tagesausflug mit den gleichen Zutaten: viel Wald, ein herrliches Moor und den Getzbach als Wegweiser.



Der längste



Anstieg Belgiens

Eupen[®] › Botrange[®]

“Es ist noch früh, als wir Eupen hinter uns lassen und den Anstieg zum höchstens Punkt Belgiens beginnen, rund 22 km weiter. Neben den weiß-roten Markierungen haben wir heute einen weiteren Wegweiser: das braune Vennwasser der Hill. Bisweilen ruhig dahinplätschernd, bisweilen wild rauschend führt der Bach uns quer durch den dichten Hertogenwald. Es ist ein Schauspiel für Aug und Ohr.

Der Anstieg verläuft angenehm, und er erscheint eher wie eine lange leicht

ansteigende Strecke. Doch man spürt es in den Beinen. Bei dem Herzogenhügel stehen wir plötzlich am Rand der Venn-Hochebene, ein vollständig veränderter Ausblick. Eine sanft hügelige Landschaft, bedeckt mit Sumpfräsern und einigen Bäumen, dehnt sich vor uns aus. Wer aber glaubt, dass es nun spielend leicht weitergeht, irrt sich. Das Hohe Venn erweist seinem Ruf als riesiger Schwamm alle Ehre. Hier und dort gibt es Holzstege, doch meist gilt es, sich einen Weg über Baumstämme und Grasbüschel zu su-

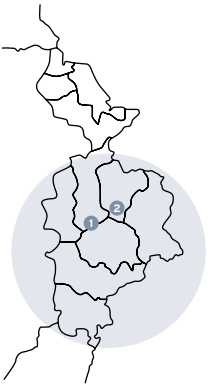
chen und zu ertasten, um trockene Füße zu behalten.

An der Brücke Marie-Anne Libert nehmen wir Abschied von der Hill. Breite Graswege führen uns durch das Hohe Venn, dessen Farbe von Grün nach Braun, Gelb und Grau wechselt, bisweilen unterbrochen durch einen dunklen Waldstreifen. Kilometerlang rollt diese faszinierende Landschaft an unseren Augen vorbei, bis wir Botrange und die Bushaltestelle erreichen.“

Luc

Der Süden

Südlich des Hohen Venns bietet Ostbelgien ein Mosaik aus charmanten Dörfern, fruchtbaren Äckern, Weiden für Vierbeiner und ausgedehnten Wäldern. Es geht hügelhaft und abwärts, von einem Tal zum anderen, entlang der Warche, der Amel, der Our und zahlreichen großen und kleinen Nebenbächen.



Diese Strecke ist ein Teil des GR 56, eines 250 km langen weiß-rot gekennzeichneten Wanderweges, der den gesamten südlichen Teil Ostbelgiens durchläuft. Ganz im Süden verläuft von Burg-Reuland nach Ouren der GR 5. Der älteste Fernwanderweg ist ein Traum vieler Wanderer, denn er verläuft von der Nordsee durch die Ardennen, die Vogesen und über die Alpen bis zum Mittelmeer.



Von See zu See

Robertville¹ > Bütgenbach²

“Wenn man rund um einen großen See geht, sieht die Wasserfläche immer wieder anders aus. An einem Tag an zwei großen Seen entlang zu wandern, ist noch erlebnisreicher. Genau das steht heute auf meinem Programm.

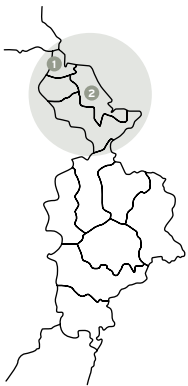
Anfang des vergangenen Jahrhunderts reichte Steinkohle nicht mehr aus für den industriellen Aufschwung. Daher wurden zwei Staudämme im Tal der Warche gebaut. Der erste nahe Robertville diente dazu, Elektrizität zu erzeugen. Der zweite bei Bütgenbach sollte die Wasserzufuhr zum ersten regeln. So entstanden zwei Partnerseen, die durch die Warche eng miteinander verbunden sind.

Der Wanderweg am Südufer des Stausees von Robertville ist malerisch schön. Die Stille und die Nähe zum Wasser verleiten mich bereits dazu, eine Pause einzulegen, doch das Wissen, dass bald noch mehr Wasser folgt, lässt mich weitergehen. Die Natur rund um die Warche ist herrlich, besonders im Frühling, wenn wilde Narzissen das Tal in ein gelbes Meer verwandeln. Fichtenwälder, Äcker und Weiden wechseln einander ab. Gelegentlich sorgen Wanderstege für ein leichtes Weiterkommen. Wir steigen kurz hoch und kehren dann entlang des Baumbachs wieder zur Warche zurück. Wie oft wir von einem zum anderen Ufer gewechselt sind, habe ich vergessen. Doch mit dem letzten Mal gelangen wir zum Stausee von Bütgenbach. Wieder sehe ich neue Spiegelbilder auf der Wasserfläche.”

Thorsten

Der Norden

Obwohl die Ballungsräume Lüttich, Maastricht und Aachen in der Nähe liegen, findet der Wanderer zweifellos Ruhe in den sanft hügeligen Landschaften der nördlichsten Gemeinden Ostbelgiens.



Dieser Tagesausflug ist Bestandteil des GR 563, der in einer großen Schleife durch das Eupener Land führt. In dieser weitläufigen Hügellandschaft mit herrlichen Fernsichten können Sie noch ungestört und vollkommen legal auf schmalen Pfaden durch Wiesen und Baumgärten gehen.

In Eupen stößt der GR 563 auf den GR 15 und den GR 573, zwei außerordentlich schöne Routen, die zum Hohen Venn führen.

Das Land der Stiegel



Kelmis¹ > Raeren²

“Beim Verlassen von Kelmis wählen wir nicht die Göhl als Wegweiser, sondern den Nebenbach, den Hohnbach. Im Tal dieses mäandernden Wasserlaufs genießen wir ein herrliches Naturgebiet, das das ehemalige Bergwerksgelände ganz überwuchert hat. Im Frühling leuchtet es in üppigem Gelb, nicht nur von den wilden Narzissen, sondern auch von den Galmei-Stiefmütterchen.

Bald gehen wir an kleinen Wäldern

und Hecken entlang auf Weidepfaden, dem Leitmotiv unserer heutigen Strecke. Vorsicht, wenn es geregnet hat, können die Pfade nass und schlammig sein! Es dauert nicht lange, bis wir vor unserm ersten Drehtor stehen. Hier nennt man sie Stiegel. Sie sind kennzeichnend für das ganze Eupener Land und können die Form von Pendeltüren, Übergängen, Drehtüren und selbst kleinen Leitern haben. Sie alle haben aber eines gemeinsam: mit

einem Rucksack auf dem Rücken gelangt man nicht hindurch ...

Hinter den Hecken tauchen bisweilen große Hofgebäude und kleine Kapellen auf, oder malerische Dörfchen wie Astenet, Hauset und Berlotte. In unserem Zielort Raeren besuchen wir noch kurz die Wasserburg aus dem 14. Jahrhundert und das Töpfereimuseum. Die Keramik aus dieser Region war jahrhundertlang ein Luxusprodukt in ganz Europa.”

Horst

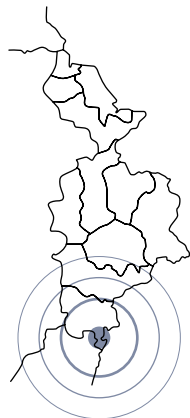


Das Ourtal

wenig bekannt,
und doch so charmant



Eine der abgelegensten Regionen Belgiens, so kann man das Ourtal zu Recht beschreiben. Es ist wenig bekannt, aber vielleicht gerade deshalb so charmant. Das Tal selbst ist breit und sehr angenehm zum Wandern. An der Stelle, wo der Schiebach in die Our mündet, befindet sich der Felsen «Rittersprung». Gemäß einer alten Sage haben hier Pferd, Ritter und dessen Geliebte von der Spitze des Felsens den Sprung in die Our gewagt und konnten somit entkommen. Es ist ein langer Anstieg entlang des Schiebachs, doch die Anstrengung lohnt sich allemal. Auf der Kuppe angekommen, können Sie Ihren Blick über die bläulichen Gipfel der Eifel schweifen lassen. Danach führt der Weg hinab durch ausgedehnte Nadelwälder, und später geleitet Sie - wie könnte es in Ostbelgien auch anders sein! - ein neues Bächlein weiter, der Ribbach. Wieder im Tal der Our angekommen, erwartet Sie der bekannteste Flecken des Tals, der Dreiländerpunkt Belgien-Deutschland-Luxemburg.



Rundwanderung um Ouren

Wanderung Nr. 6 aus 'Die schönsten Wanderungen am Wasser entlang.'

Ausgangs- und Zielpunkt: Ouren

Streckenlänge: 9 km

Höhenunterschied: 190 m

Beschilderung: blaues Kreuz

Bei Ostbelgien denke ich an Wasser

Im Herzen Ostbelgiens liegt das Hohe Venn. Ausgehend von diesem riesigen Wasserspeicher durchziehen zahlreiche Flüsse und Bäche wie Lebensadern die Landschaft. Weiter südlich gibt es drei große Täler: der Warche, der Amel und der Our. Vor allem nach starkem Regen können Sie im gesamten Gebiet auf Ihrem Weg auf anschwellende Bäche und kleine Flüsse stoßen. Aus diesem Grund haben wir die schönsten Wanderungen entlang kleiner und größerer Wasserläufe ausgekundschaftet und in einer Broschüre gebündelt.

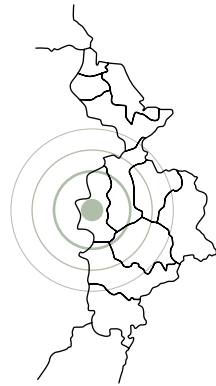


A photograph taken from an elevated position, looking out from a decorative gazebo. The gazebo has a white roof with green trim and red-painted metal columns and railings. The view beyond the gazebo shows a lush green landscape with rolling hills and a small town or village nestled in a valley. The sky is overcast and grey. The text 'Aussichtspunkte' is written in large white letters across the middle of the image, with 'in alle vier Himmelsrichtungen' written in smaller white letters below it.

Aussichtspunkte

in alle vier Himmelsrichtungen

Beim Schlendern durch Malmedy ist die Kathedrale nur eine der vielen Sehenswürdigkeiten des Städtchens an der Warche. Doch nach weniger als einem Kilometer erkennt man, wie das Bauwerk das Tal überragt. Je höher man steigt, desto weiter und größer werden die Ausblicke. Oben auf der Hochebene taucht man ein in einen Wald. Es ist ein feuchtes Gebiet, wo Bäche von Quellen gespeist werden und sich dann still murmelnd in das breite Ameltal hinabschlängeln. Während des Abstiegs reicht der Blick bis zu Hügeln rund um St. Vith. In Ligneuville wiederholt sich das gleiche Schauspiel: ein Anstieg, eine herrliche Wegstrecke durch den Wald von Houyÿre und Panoramen in alle vier Himmelsrichtungen - bis im Tal die Glockentürme der Kathedrale von Malmedy das Ende der Wanderung ankündigen.



Rundwanderung um Malmedy

Wanderung Nr. 1 aus

'Die schönsten Wanderungen - Panoramen und Höhentouren.'

Ausgangs- und Zielpunkt: Malmedy

Streckenlänge: 17 km

Höhenunterschied: 430 m

Beschilderung: gelbes Kreuz



Bei Ostbelgien denke ich an

weite Ausblicke

Ostbelgien bietet sehr verschiedenartige Landschaften. Doch die Kombination von ausgedehnten, sanft hügeligen Hochebenen, eingeschnitten durch breite Bachtäler, führt dazu, dass die Landschaften auf den Anhöhen sich oft majestätisch darbieten. Darum haben wir die schönsten Panoramawanderungen ausfindig gemacht und in einer praktischen Broschüre im Taschenformat gebündelt.



App und weg!



Mit dem digitalen Routenplaner unter go.eastbelgium.com können Sie selbst Ihre Wanderung planen, und mit der App **GO eastbelgium** auf Ihrem Smartphone verlaufen Sie sich nie mehr.



Ein Wanderwegenetz von 900 km

Mit dem digitalen Routenplaner und der kostenlosen App haben Sie Zugang zu einem Wanderwegenetz von 900 km in der südlichen Hälfte Ostbelgiens. Achtung: die Knotenpunkte sind in der Landschaft nicht angegeben! Durch das Laden von Open Street Map (auch kostenlos) können Sie ohne Internetverbindung navigieren.



Vor der Wanderung:

Laden Sie auf Ihrem AppStore die App **GO eastbelgium** herunter.

Suchen Sie auf dem Routenplaner **go.eastbelgium.com** eine Route auf Grundlage der Knotenpunkte aus.

Sie erhalten dann ebenfalls die Streckenlänge plus einen **QR-Code**. Indem Sie Ihr Smartphone (mit der App Go eastbelgium) vor den QR-Code halten, gelangt Ihre Route in die App.

GO !

Rundwanderung um St.Vith



“Die Spannung steigt, als ich im Schatten der St.-Vitus-Kirche meine Schuhe zuschnüre. Es ist für mich heute das erste Mal. Doch die Vorbereitungen waren überraschend einfach. Dennoch habe ich klammheimlich eine ausgedruckte Karte in meinen Rucksack geschmuggelt - man weiß nie mit der modernen Technologie ... Mein Wanderführer für heute ist 12 cm groß und wiegt gerade mal 120 Gramm. Seine Herausforderung: 18 km durch Feld und Wald. Zum Starten schalte ich seine GPS-Funktion ein und öffne die GO-App und die ausgesuchte Route. Einige Sekunden lang treibt mein Smartphone die Spannung hoch, doch dann erscheint der kleine rote Kreis. Direkt daneben eine grüne Kugel mit der Nummer 22. Eine halbe Minute später stehe ich an meinem ersten virtuellen Knotenpunkt.

Auf dem Weg zur Nummer 21 folge ich einem Hohlweg nach oben. Ein Bauer ist sehr fleißig mit seiner Feldarbeit beschäftigt, doch ich genieße in vollen Zügen das weite Panorama.

Am Knotenpunkt 37 habe ich gemäß meinem Führer 6 km hinter mir. Gemeinsam tauchen wir in den Walleroder Wald ein, ein Paradies für kleine, große und riesige Pilze. Mein Smartphone teilt mir auch mit, dass ein Waldweg parallel zu dem schmalen Asphaltweg verläuft, dem ich folge. Es schlägt vor, dass ich kurz von seiner grünen Linie abweiche, und folgt mir treu mit einem roten Kreis. Ein Eichhörnchen begleitet mich einige Dutzend Meter weit. Erst als ich meinen Fotoapparat zücke, verabschiedet es sich.

Die Vennbahn, eine alte Eisenbahnstrecke, die zu einem Rad- und Wanderweg umfunktioniert wurde, bringt mich zurück nach St. Vith. Und die gedruckte Karte? Sie ist die ganze Zeit in meinem Rucksack geblieben!”

Peter

“Mama,
Papa,
ist es noch
weit?”

Nicht, wenn sie ...

in einem Arboretum auf Weltreise gehen und die Unterschiede zwischen Tanne, Lärche und Kiefer entdecken.



Nicht, wenn sie ...

mit Hilfe eines GPS selbst zum Wanderführer werden.



Die beste Möglichkeit, Kinder für eine Wanderung zu motivieren, ist eine garantierte Portion Abenteuer, denn Entdeckungsreisen unternehmen sie alle gerne. Aus diesem Grund haben wir die abenteuerlichsten Kurzwanderungen in einer Broschüre gebündelt.

Nicht, wenn sie ...

von einer Holzskulptur zur nächsten rennen können.



Nicht, wenn sie ...

eine selbst gebaute Wassermühle im wildesten Bach von Belgien testen.



Nicht, wenn sie ...

die Silhouetten von Bussard, Sperber und Rotmilan unterscheiden lernen.



Nicht, wenn sie ...

in der Natur auf Spurensuche gehen.



Nicht, wenn sie ...

unterwegs in hohlen Baumstämmen Verstecken spielen dürfen.



Nicht, wenn sie ...

im Winter eine Wanderung mit Schneeschuhen machen.



Wander- Arrangements in Ostbelgien

Das Hohe Venn und die Belgische Eifel mit ihren Flusstälern lassen sich über zwei Fernwanderwege schön und komfortabel erwandern. Sie sind gespickt mit Naturphänomenen wie Hochmooren, Wasserfällen, Felsplateaus, rauschenden Flusstälern, stürzenden Bächen, zauberhaften Winterimpressionen und seltener Fauna und Flora. Dazwischen Burgen, Aussichtspunkte und versteckte Horte als Glücksplätze für Entdeckungsfreudige. Charmante Einkehrmöglichkeiten mit Lokalkolorit und regionalen Spezialitäten setzen gastronomische und kulinarische Akzente. Die Wandergäste übernachten in Halbpension.

Die Hoteliers kümmern sich um den Transport Ihres Gepäcks zum folgenden Aufenthaltsort.

Ein tägliches Picknick, Farbwanderkarten zu den Routen und detaillierte Informationen zu den Sehenswürdigkeiten auf dem Weg schließen das Rund-Um-Wanderpaket ab.

BUCHUNGEN UND INFOS

Tourismusagentur Ostbelgien

Hauptstraße 54
4780 St.Vith

- **Caroline Massotte**
T +32 (0) 80 280 997
caroline.massotte@eastbelgium.com
- **Monique Jacobs**
T +32 (0) 80 280 995
monique.jacobs@eastbelgium.com





Geführte Wanderungen im Hohen Venn

Wer den düsteren Charme des Hohen Venn per pedes erleben möchte, der sollte sich auf eine geführte Wanderung, unter sachkundiger Leitung, mitten in die Welt des Hochmoores einlassen. In Begleitung eines diplomierten Naturführers entdecken wir eine der schönsten Naturschönheiten Europas: Das Hohe Venn.

FÜHRUNG
IN DEUTSCH

2016

23.
Sept.

3 Tage
2 Nächte

2 Wandertage
Strecken (km) :
12 + 15

290 €

pro Person
im Doppelzimmer
Mindestteilnehmerzahl:
8 Erwachsene



2 Flüsse, 1 Erlebnis

Eine neue Rundwanderung durch Ostbelgien in der Sie dem Lauf zweier Flüsse folgen. Die Warche, welche sich durch die Feldlandschaft zwischen Bütgenbach und Robertville schlängelt und dann ihren Lauf etwas weiter in den bewaldeten Tälern zwischen Schloss Reinhardstein und Malmedy fortsetzt. Dann begleiten wir die fischreiche und ruhige Amel bis nach Ligneuville, „Hauptstadt der Forelle“, und anschließend nach Montenau, einem kleinen Ort bekannt wegen seinem alten Vennbahn-Bahnhof und der original Ardenner Schinken Räucherei. Diese neue Wanderung ist für alle Wanderer ein Hochgenuss....

OHNE
REISELEITER

2016

3.
Juni

29.
Aug.

6 Tage
5 Nächte

5 Wandertage
Strecken (km) :
21 + 18 + 21 + 20 + 15

485 €

pro Person
im Doppelzimmer
Mindestteilnehmerzahl:
8 Erwachsene



Die Seen Route

Die Warche, ein idyllisches Flüsschen, und ihre beiden Stauseen in Robertville sowie Bütgenbach sind die Hauptdarsteller auf dieser Wanderung. Malmedy, Bütgenbach und Losheimergraben sind die Zielorte, mit Tagesetappen von etwa 20 km. Fernab vom Lärm der Städte entdeckt man noch ein intaktes Stück Natur.

OHNE
REISELEITER

2016

17.
Juni

14.
Okt.

3 Tage
2 Nächte

2 Wandertage
Strecken (km) :
21 + 21

230 €

pro Person
im Doppelzimmer
Mindestteilnehmerzahl:
8 Erwachsene



Sternwanderungen rund um Ouren

Drei wunderschöne Wanderungen führen über drei Grenzen hinweg. Das Dorf Ouren befindet sich am äußersten Süzipfel Ostbelgiens. Die sanften Hügellandschaften und die malerischen Täler, gebildet durch zahlreiche Bäche formen einen bezaubernden Dekor, der Ruhe und Frieden ausstrahlt.

OHNE
REISELEITER

2016

11.
Mai

21.
Sept.

3 Tage
2 Nächte

3 Wandertage
Strecken (km) :
11 + 15 + 22

210 €

pro Person
im Doppelzimmer
Mindestteilnehmerzahl:
8 Erwachsene



Die Ostbelgien Tour

Die über 130 km lange Wanderung führt, quer durch herrliche Wald- und Wiesenlandschaften, vom Norden in den Süden Ostbelgiens. Dabei erlebt man die Vielfalt der Landschaften: den Hertogenwald, das Hohe Venn, die Seenlandschaft von Bütgenbach und Robertville, das Ourtal.

OHNE
REISELEITER

2016

20.
Juni

15.
August

7 Tage
6 Nächte

6 Wandertage
Strecken (km) :
23+27+26+20+15+19

685 €

pro Person
im Doppelzimmer
Mindestteilnehmerzahl:
8 Erwachsene

Entdecken Sie
als Wanderer
auch gerne eine
romantische
Burg?

Reinhardstein (Ovifat)



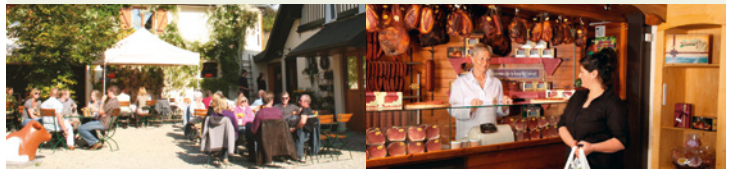
Oder entdecken
Sie lieber andere
überraschende
Orte in
Ostbelgien?



Weitere Infos finden Sie in dieser
kostenlosen Broschüre mit Karte.

Von Bierbrauerei zu Schinkenräucherei

Idealer Stopp für ein leckeres Regionalprodukt



Von Hochmoor-Orchideen bis Galmeiveilchen

Seltene Pflanzen und Blumen bringen Farbe in die Landschaft



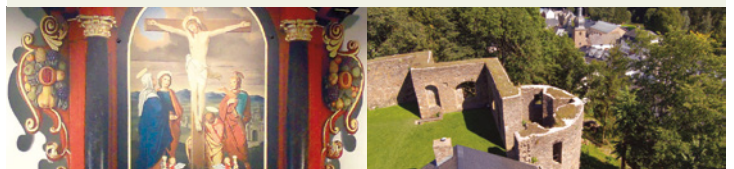
Von Waldlehrpfad bis Pflanzgarten

Wandern und Entdecken gehen Hand in Hand



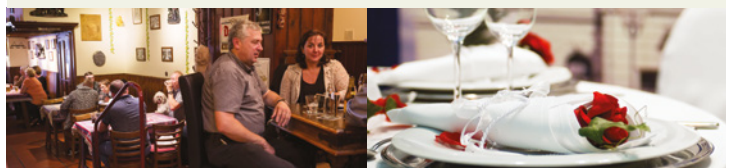
Von der Marienkapelle bis zur mittelalterlichen Burg

Jedes Dorf hat seine Geschichte



Vom Bistro zum Restaurant

Gourmet-Wanderungen für einen leckeren Tagesausflug



DER WANDERSHOP

- **online Tourist-Shop**
www.eastbelgium.com
- **Haus des Tourismus**
Place Albertler 29a, 4960 MALMEDY
- **touristische Infobüros**

- Wander-Routenplaner: go.eastbelgium.com
- App **GO eastbelgium** : Google-Play und iOS-store

Wanderkarten des NGI 7 € /Karte

Viele weitere Wanderstrecken finden Sie auf den NGI-Wanderkarten Ostbelgiens, alle im Maßstab 1:25.000.



Burg Reuland
Ouren

Eupener Land
& Göhltal

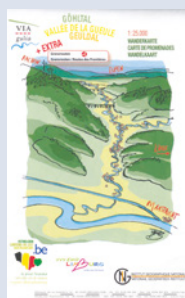
Hohes Venn



Am Fuße
des Venns

Rund um den See
von Bütgenbach

St.Vith Land und
oberes Ameltal



Via Gulia und
Grenzrouten

GR-Wanderführer

16 € /Führer

GR-Wanderwege sind in Wanderführern beschrieben, die neben Karten und einer Wegbeschreibung auch Hintergrundinformationen und praktische Infos zu Unterkünten und öffentlichen Transportmitteln enthalten.



Wanderführer: Die Ostbelgienroute

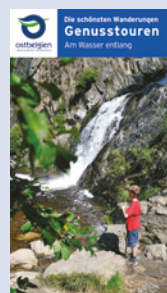
Dieser deutschsprachige Wanderführer kombiniert verschiedene GR-Wanderwege miteinander zu drei Routen, von Dreiländerpunkt zu Dreiländerpunkt, quer durch Ostbelgien.

15 €



Wanderbroschüren

kostenlos



Am Wasser entlang



Panorama und
Höhenzüge



Kids on tour

Best of Wandern Testcenter:



www.best-of-wandern.de

*Extraservice für Sie –
kostenlos Ausrüstung
ausleihen!*

Testcenter im:

**Haus für Tourismus
Ostbelgien**

Place Albert 1er 29a
4960 Malmedy

Tél: +32 80 33 02 50

info@eastbelgium.com

www.eastbelgium.com



Equipment führender
Hersteller für Sie:



in folgenden
Regionen:



**Einen Tag wandern, sich fit halten
und die Natur voll genießen!**



**Tolle Fußwanderungen in der Provinz
Lüttich... Erleben Sie packende
Naturlandschaften und unerwartete Orte!**

Beachten Sie auch unsere RAVeL-Karte auf



**Province
de Liège**

Tourisme

www.liegetourisme.be



Wandern in Ostbelgien

Abenteuerliche GR-Wanderwege
Die schönsten Rundwanderungen
Routenplaner und App
Wandern mit Kindern

KOSTENLOSE ZEITSCHRIFT
1 | 2016



Zurück zur Natur.